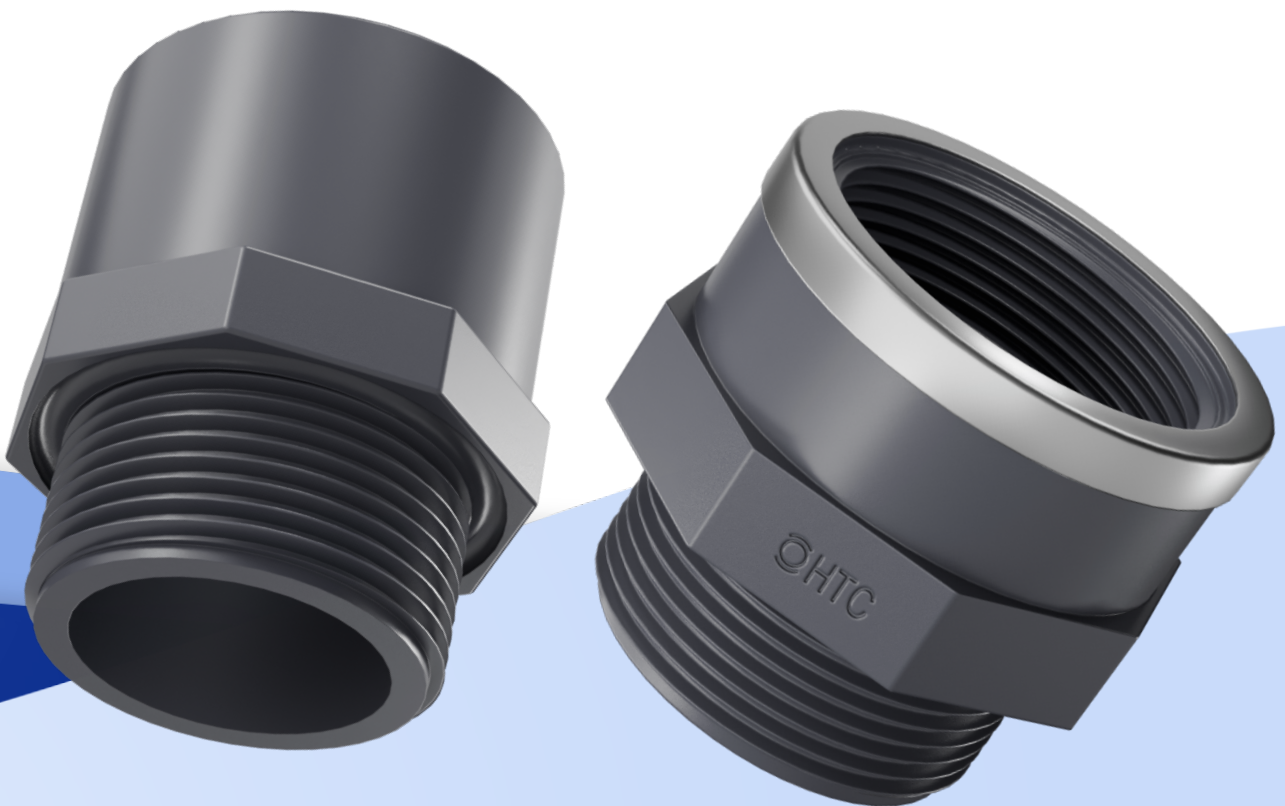
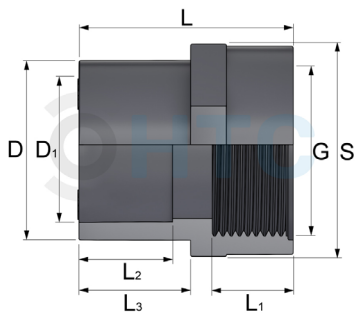


PVC-U Übergänge





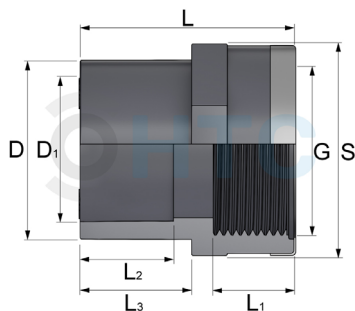
Klebestutzen/-muffe x Innengewinde

Anschluss:	Klebemuffe/-stutzen x Innengewinde
Material:	PVC-U
Temperatur:	bis 45°C konstant, kurzzeitig 60°C
Arbeitsdruck (PN):	max. 10 bar bei 20°C Medium Wasser
Farbe:	Grau
Gewinde:	BSP Rohrgewinde G, nicht selbstdichtend, Abdichtung mit Teflonband o.ä.

Artikel-Nr.	Variante	D	D1	G	L	L1	L2	L3	S
AF0301.012.012	12/16mm x 1/4"	16	12	1/4" (13,16mm)	32,5	10,5	12	14	26
AF0301.012.016	12/16mm x 3/8"	16	12	3/8" (16,44mm)	32,5	12,5	12	14	30
AF0301.016.012	16/20mm x 1/4"	20	16	1/4" (13,16mm)	35	13,5	14	15,5	26
AF0301.016.016	16/20mm x 3/8"	20	16	3/8" (16,44mm)	35	13,5	14,5	16	30
AF0301.016.020	20/16mm x 1/2"	20	16	1/2" (20,96mm)	41	15	19	16	30
AF0301.016.025	20/16mm x 3/4"	20	16	3/4" (26,44mm)	44,5	17	15	15	36
AF0301.025.020	25/20mm x 1/2"	25	20	1/2" (20,96mm)	40	16,5	16	19	33
AF0301.025.025	25/20mm x 3/4"	25	20	3/4" (26,44mm)	39,5	16	16	19	33
AF0301.025.032	25/20mm x 1"	25	20	1" (33,25mm)	45,5	20,5	16	19	41
AF0301.032.020	32/25mm x 1/2"	32	25	1/2" (20,96mm)	43	16,5	19	22,5	33
AF0301.032.025	32/25mm x 3/4"	32	25	3/4" (26,44mm)	42,5	16	19	22,5	33
AF0301.032.032	32/25mm x 1"	32	25	1" (33,25mm)	49	19	19	22,5	41
AF0301.032.040	32/25mm x 1 1/4"	32	25	1 1/4" (41,91mm)	51,5	23	19	22,5	51
AF0301.040.020	40/32mm x 1/2"	40	32	1/2" (20,96mm)	46,5	18	23	26	42
AF0301.040.025	40/32mm x 3/4"	40	32	3/4" (26,44mm)	46,5	17,5	23	26	41
AF0301.040.032	40/32mm x 1"	40	32	1" (33,25mm)	53	19	23	26,5	41
AF0301.040.040	40/32mm x 1 1/4"	40	32	1 1/4" (41,91mm)	55	23	23	27	51
AF0301.040.050	40/32mm x 1 1/2"	40	32	1 1/2" (47,81mm)	55,5	23	23	26	59
AF0301.040.032N	40/50mm x 1"	50	40	1" (33,25mm)	59,5	17	26,5	30,5	55
AF0301.050.040	50/40mm x 1 1/4"	50	40	1 1/4" (41,91mm)	59,5	21	26	31	51
AF0301.050.050	50/40mm x 1 1/2"	50	40	1 1/2" (47,81mm)	59,5	22	26	30	59
AF0301.050.063	50/40mm x 2"	50	40	2" (59,61mm)	63	26	26	30	74
AF0301.050.032N	50/63mm x 1"	63	50	1" (33,25mm)	66	22	31,5	37,5	65
AF0301.050.040N	50/63mm x 1 1/4"	63	50	1 1/4" (41,91mm)	68,5	21,5	31	37,5	65
AF0301.063.050	63/50mm x 1 1/2"	63	50	1 1/2" (47,81mm)	66,5	21	31	38	64
AF0301.063.063	63/50mm x 2"	63	50	2" (59,61mm)	70,5	27	31	37,5	74
AF0301.050.075	63/50mm x 2 1/2"	63	50	2 1/2" (75,18mm)	81	31	34	38	78

Alle Maßangaben in Millimeter, Gewichtsangaben in Gramm. Für die fotografische Darstellung verwenden wir eine Artikelgröße sowie Studio-licht. Die Abbildungen, technischen Daten, Maße und Ausführungen sind unverbindlich. Sie gelten nicht als zugesicherte Eigenschaften oder als Beschaffenheits- oder Haltbarkeitsgarantien. Wir behalten uns jederzeit Änderung ohne Ankündigung vor. Die Nutzmaße sind definiert bzw. verstärkt dargestellt bzw. ergeben sich aus der Artikelbezeichnung. Weitere Maße dienen ausschließlich der Darstellungsunterstützung. Bei Zweckentfremdung bitten wir dies zu beachten.

Artikel-Nr.	Variante	D	D1	G	L	L1	L2	L3	S
AF0301.075.063	75/63mm x 2"	75	63	2" (59,61mm)	82	38	29	44	78
AF0301.075.075	75/63mm x 2 1/2"	75	63	2 1/2" (75,18mm)	87	38	34	44	78
AF0301.063.090	75/63mm x 3"	75	63	3" (87,88mm)	84,5	32	38	44	118
AF0301.075.075N	75/90mm x 2 1/2"	90	75	2 1/2" (75,18mm)	91	30	44,5	50,5	94
AF0301.090.090	90/75mm x 3"	90	75	3" (87,88mm)	91	32,5	44,5	50	119
AF0301.090.110	90/75mm x 4"	90	75	4" (113,03mm)	124	44	42	51	135
AF0301.090.090N	90/110mm x 3"	110	90	3" (87,88mm)	102	32,5	51	60	119
AF0301.090.110N	90/110mm x 4"	110	90	4" (113,03mm)	111	43	51	61	140
AF0301.110.110	110/125mm x 4"	125	110	4" (113,03mm)	115	43,5	61	54	139



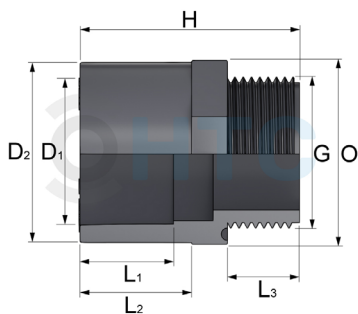
Klebmunfe/-stutzen x Innengewinde verstärkt

Anschluss:	Klebmunfe/-stutzen x Innengewinde verstärkt
Material:	PVC-U
Verstärkungsring:	Edelstahl AISI 304
Temperatur:	bis 45°C konstant, kurzzeitig 60°C
Arbeitsdruck (PN):	max. 16 bar bei 20°C Medium Wasser
Farbe:	Grau
Gewinde:	BSP Rohrgewinde G, nicht selbstdichtend, Abdichtung mit Teflonband o.ä.

Artikel-Nr.	Variante	D	D1	G	L	L1	L2	L3	S
AF0351.012.012	12/16mm x 1/4"	16	12	1/4" (13,16mm)	33	10,5	12	14	26
AF0351.012.016	12/16mm x 3/8"	16	12	3/8" (16,66mm)	33	14,5	12	13,5	30
AF0351.016.012	12/16mm x 1/4"	20	16	1/4" (13,66mm)	35	14	14	15,5	26
AF0351.016.016	16/20mm x 3/8"	20	16	3/8" (16,66mm)	35	14,5	14	15,5	30
AF0351.016.025	20/16mm x 3/4"	20	16	3/4" (26,44mm)	39	16,5	14	15,5	35
AF0351.025.020	25/20mm x 1/2"	25	20	1/2" (20,96mm)	40,5	18	16	19	33
AF0351.025.025	25/20mm x 3/4"	25	20	3/4" (26,44mm)	40	18	16	19	33
AF0351.025.032	25/20mm x 1"	25	20	1" (33,25mm)	45,5	20,5	16	19	41
AF0351.032.020	32/25mm x 1/2"	32	25	1/2" (20,96mm)	43,5	18,5	19	22,5	33
AF0351.032.025	32/25mm x 3/4"	32	25	3/4" (26,44mm)	43	18	19	22	33
AF0351.032.032	32/25mm x 1"	32	25	1" (33,25mm)	49	19	19	22,5	41
AF0351.032.040	32/25mm x 1 1/4"	32	25	1 1/4" (41,91mm)	51,5	23	19	22,5	51
AF0351.040.020	40/32mm x 1/2"	40	32	1/2" (20,96mm)	47,5	18	23	26	42
AF0351.040.025	40/32mm x 3/4"	40	32	3/4" (26,44mm)	47	18	23	26	41
AF0351.040.032	40/32mm x 1"	40	32	1" (33,25mm)	53	19	23	26,5	41

Alle Maßangaben in Millimeter, Gewichtsangaben in Gramm. Für die fotografische Darstellung verwenden wir eine Artikelgröße sowie Studio-licht. Die Abbildungen, technischen Daten, Maße und Ausführungen sind unverbindlich. Sie gelten nicht als zugesicherte Eigenschaften oder als Beschaffenheits- oder Haltbarkeitsgarantien. Wir behalten uns jederzeit Änderung ohne Ankündigung vor. Die Nutzmaße sind definiert bzw. verstärkt dargestellt bzw. ergeben sich aus der Artikelbezeichnung. Weitere Maße dienen ausschließlich der Darstellungsunterstützung. Bei Zweifeltrennung bitten wir dies zu beachten.

Artikel-Nr.	Variante	D	D1	G	L	L1	L2	L3	S
AF0351.040.040	40/32mm x 1 1/4"	40	32	1 1/4" (41,91mm)	55	23	23	27	51
AF0351.040.050	40/32mm x 1 1/2"	40	32	1 1/2" (47,81mm)	55,5	23	23	26	59
AF0351.050.032	50/40mm x 1"	50	40	1" (33,25mm)	60	21	26,5	30,5	55
AF0351.050.040	50/40mm x 1 1/4"	50	40	1 1/4" (41,91mm)	59,5	21	26	31	51
AF0351.050.050	50/40mm x 1 1/2"	50	40	1 1/2" (47,81mm)	59,5	22	26	30	59
AF0351.050.063	50/40mm x 2"	50	40	2" (59,61mm)	63	26	26	30	74
AF0351.063.032	63/50mm x 1"	63	50	1" (33,25mm)	66,5	22	31,5	37,5	65
AF0351.063.040	63/50mm x 1 1/4"	63	50	1 1/4" (41,91mm)	69	22	31	37,5	65
AF0351.063.050	63/50mm x 1 1/2"	63	50	1 1/2" (47,81mm)	66,5	21	31	38	64
AF0351.063.063	63/50mm x 2"	63	50	2" (59,61mm)	70,5	27	31	37,5	74
AF0351.063.075	50/63mm x 2 1/2"	63	50	2 1/2" (75,18mm)	78	33	31	38	94
AF0351.075.075	75/90mm x 2 1/2"	90	75	2 1/2" (75,18mm)	91,5	30,5	44,5	50,5	94
AF0351.090.090	90/110mm x 3"	110	90	3" (87,88mm)	102	32,5	51,5	60,5	119
AF0351.110.110	110/125mm x 4"	125	110	4" (113,03mm)	115	43,5	61	54	139



Klebmunfe/-stutzen x Aussengewinde

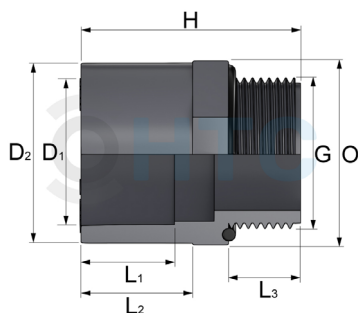
Anschluss:	Klebmunfe/-stutzen x Aussengewinde
Material:	PVC-U
Temperatur:	bis 45°C konstant, kurzzeitig 60°C
Arbeitsdruck (PN):	max. 16 bar bei 20°C Medium Wasser
Farbe:	Grau
Gewinde:	BSP Rohrgewinde G, nicht selbstdichtend, Abdichtung mit Teflonband o.ä.

Artikel-Nr.	Variante	D1	D2	G	H	L1	L2	L3	O
AF0302.012.012	12/16mm x 1/4"	12	16	1/4" (13,16mm)	33	12	13,5	10,5	22
AF0302.012.016	12/16mm x 3/8"	12	16	3/8" (16,66mm)	36,5	13	14	11,5	20
AF0302.016.012	16/20mm x 1/4"	16	20	1/4" (13,16mm)	35	14	16	10,5	22
AF0302.016.016	16/20mm x 3/8"	16	20	3/8" (16,66mm)	34	14	16	12	22
AF0302.016.020	16/20mm x 1/2"	16	20	1/2" (20,96mm)	38	17	15	13,5	27
AF0302.016.025	16/20mm x 3/4"	16	20	3/4" (26,44mm)	39	14	16	13	34
AF0302.020.020	20/25mm x 1/2"	20	25	1/2" (20,96mm)	47	16	18,5	15	33
AF0302.020.025	20/25mm x 3/4"	20	25	3/4" (26,44mm)	44	16	19	15	33
AF0302.020.032	20/25mm x 1"	20	25	1" (33,25mm)	48	16	19	19	41
AF0302.025.020	25/32mm x 1/2"	25	32	1/2" (20,96mm)	49	19,5	22	15	36
AF0302.025.025	25/32mm x 3/4"	25	32	3/4" (26,44mm)	51	19	22	15	33

Alle Maßangaben in Millimeter, Gewichtsangaben in Gramm. Für die fotografische Darstellung verwenden wir eine Artikelgröße sowie Studio-licht. Die Abbildungen, technischen Daten, Maße und Ausführungen sind unverbindlich. Sie gelten nicht als zugesicherte Eigenschaften oder als Beschaffenheits- oder Haltbarkeitsgarantien. Wir behalten uns jederzeit Änderung ohne Ankündigung vor. Die Nutzmaße sind definiert bzw. verstärkt dargestellt bzw. ergeben sich aus der Artikelbezeichnung. Weitere Maße dienen ausschließlich der Darstellungsunterstützung. Bei Zweifeltrennung bitten wir dies zu beachten.

Artikel-Nr.	Variante	D1	D2	G	H	L1	L2	L3	O
AF0302.025.032	25/32mm x 1"	25	32	1" (33,25mm)	51	19	22	18,5	41
AF0302.025.040	25/32mm x 1 1/4"	25	32	1 1/4" (41,91mm)	52	19	22,5	20	51
AF0302.032.020	32/40mm x 1/2"	32	40	1/2" (20,96mm)	48	22,5	21,5	16	46
AF0302.032.025	32/40mm x 3/4"	32	40	3/4" (26,44mm)	51,5	23	26	15	46
AF0302.032.032	32/40mm x 1"	32	40	1" (33,25mm)	56	23	26	19	41
AF0302.032.040	32/40mm x 1 1/4"	32	40	1 1/4" (41,91mm)	56	23	26	20	51,5
AF0302.032.050	32/40mm x 1 1/2"	32	40	1 1/2" (47,81mm)	58,5	23	26,5	20	59
AF0302.040.025	40/50mm x 3/4"	40	50	3/4" (26,44mm)	54	27	25,5	17	55
AF0302.040.032	40/50mm x 1"	40	50	1" (33,25mm)	60	26	31	18,5	51
AF0302.040.040	40/50 x 1 1/4"	40	50	1 1/4" (41,91mm)	61	26	30	20	51,5
AF0302.040.050	40/50mm x 1 1/2"	40	50	1 1/2" (47,81mm)	60,5	26,5	31	19	59
AF0302.040.063	40/50mm x 2"	40	50	2" (59,61mm)	63	26	31	20	74
AF0302.050.032	50/63mm x 1"	50	63	1" (33,25mm)	68,5	31	37,5	19	64
AF0302.050.040	50/63mm x 1 1/4"	50	63	1 1/4" (41,91mm)	70	31	38	20	64
AF0302.050.050	50/63mm x 1 1/2"	50	63	1 1/2" (47,81mm)	70,5	31	38	20	64
AF0302.050.063	50/63mm x 2"	50	63	2" (59,61mm)	74	31	37,5	23,5	74
AF0302.063.032	63/75mm x 1"	63	75	1" (33,25mm)	79	38	44	20	80
AF0302.063.040	63/75mm x 1 1/4"	63	75	1 1/4" (41,91mm)	81	38	44	21,5	80
AF0302.063.050	63/75mm x 1 1/2"	63	75	1 1/2" (47,81mm)	81	38	44	21	80
AF0302.063.063	63/75mm x 2"	63	75	2" (59,61mm)	84	38	44	25,5	74
AF0302.063.075	63/75mm x 2 1/2"	63	75	2 1/2" (75,18mm)	87	51	45	30	80
AF0302.075.063	75/90mm x 2"	75	90	2" (59,61mm)	94	44	51	26,5	95
AF0302.075.075	75/90mm x 2 1/2"	75	90	2 1/2" (75,18mm)	92,5	45	50	30	94
AF0302.075.090	75/90mm x 3"	75	90	3" (87,88mm)	99	52	50	33	93
AF0302.090.090	90/110mm x 3"	90	110	3" (87,88mm)	108	52	60	33	114
AF0302.090.110	90/110mm x 4"	90	110	4" (113,03mm)	117,5	52	60	38	115
AF0302.110.090	110/125mm x 3"	110	125	3" (87,88mm)	116	63	68	33	129
110/125mm x 4"	63/50mm x 2"	110	125	4" (113,03mm)	122	62	68	40	128

Alle Maßangaben in Millimeter, Gewichtsangaben in Gramm. Für die fotografische Darstellung verwenden wir eine Artikelgröße sowie Studio-licht. Die Abbildungen, technischen Daten, Maße und Ausführungen sind unverbindlich. Sie gelten nicht als zugesicherte Eigenschaften oder als Beschaffenheits- oder Haltbarkeitsgarantien. Wir behalten uns jederzeit Änderung ohne Ankündigung vor. Die Nutzmaße sind definiert bzw. verstärkt dargestellt bzw. ergeben sich aus der Artikelbezeichnung. Weitere Maße dienen ausschließlich der Darstellungsunterstützung. Bei Zweckentfremdung bitten wir dies zu beachten.

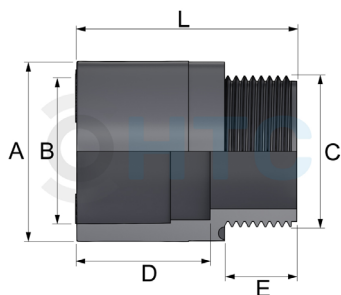


Klebemuffe/-stutzen x Aussengewinde mit O-Ring

Anschluss:	Klebemuffe/-stutzen x Aussengewinde
Material:	PVC-U
O-Ring:	EPDM
Temperatur:	bis 45°C konstant, kurzzeitig 60°C
Arbeitsdruck (PN):	max. 10 bar bei 20°C Medium Wasser
Farbe:	Grau
Gewinde:	BSP Rohrgewinde G, nicht selbstdichtend, Abdichtung über teilversenkten O-Ring

Artikel-Nr.	Variante	D1	D2	G	H	L1	L2	L3	O
AF0312.016.012	16/20mm x 1/4"	16	20	1/4" (13,16mm)	35	14	16	10,5	22
AF0312.016.025	16/20mm x 3/4"	16	20	3/4" (26,44mm)	39	14	16	13	34
AF0312.020.020	20/25mm x 1/2"	20	25	1/2" (20,96mm)	44	16	18,5	14,5	33
AF0312.020.025	20/25mm x 3/4"	20	25	3/4" (26,44mm)	44	16	19	15	33
AF0312.020.032	20/25mm x 1"	20	25	1" (33,25mm)	48	16	19	19	41
AF0312.025.025	25/32mm x 3/4"	25	32	3/4" (26,44mm)	47,5	19	22	15	33
AF0312.025.032	25/32mm x 1"	25	32	1" (33,25mm)	51	19	22	18,5	41
AF0312.025.040	25/32mm x 1 1/4"	25	32	1 1/4" (41,91mm)	52	19	22,5	20	51
AF0312.032.025	32/40mm x 3/4"	32	40	3/4" (26,44mm)	51,5	23	26	15	46
AF0312.032.032	32/40mm x 1"	32	40	1" (33,25mm)	56	23	26	19	41
AF0312.032.040	32/40mm x 1 1/4"	32	40	1 1/4" (41,91mm)	56	23	26	20	51,5
AF0312.032.050	32/40mm x 1 1/2"	32	40	1 1/2" (47,81mm)	58,5	23	26,5	20	59
AF0312.040.032	40/50mm x 1"	40	50	1" (33,25mm)	60	26	31	19	51
AF0312.040.040	40/50mm x 1 1/4"	40	50	1 1/4" (41,91mm)	61	26	30	20	51,5
AF0312.040.050	40/50mm x 1 1/2"	40	50	1 1/2" (47,81mm)	60,5	26,5	31	19	59
AF0312.040.063	40/50mm x 2"	40	50	2" (59,61mm)	63	26	31	20	74
AF0312.050.032	50/63mm x 1"	50	63	1" (33,25mm)	68,5	31	37,5	19	64
AF0312.050.040	50/63mm x 1 1/4"	50	63	1 1/4" (41,91mm)	70	31	37,5	20	64
AF0312.050.050	50/63mm x 1 1/2"	50	63	1 1/2" (47,81mm)	70	31	37	20	64
AF0312.050.063	50/63mm x 2"	50	63	2" (59,61mm)	74	31	37,5	23,5	74

Alle Maßangaben in Millimeter, Gewichtsangaben in Gramm. Für die fotografische Darstellung verwenden wir eine Artikelgröße sowie Studio-licht. Die Abbildungen, technischen Daten, Maße und Ausführungen sind unverbindlich. Sie gelten nicht als zugesicherte Eigenschaften oder als Beschaffenheits- oder Haltbarkeitsgarantien. Wir behalten uns jederzeit die Möglichkeit vor, die Nutzmaße ohne Ankündigung vor. Die Nutzmaße sind definiert bzw. verstärkt dargestellt bzw. ergeben sich aus der Artikelbezeichnung. Weitere Maße dienen ausschließlich der Darstellungsunterstützung. Bei Zweckfremdung bitten wir dies zu beachten.

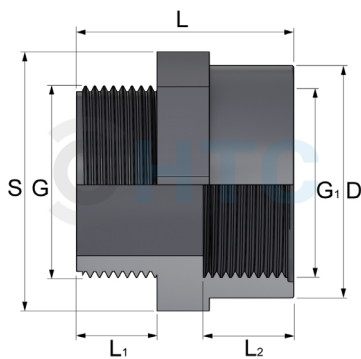


Klebemuffe/-stutzen x Aussengewinde

Anschluss:	Klebemuffe/-stutzen x Aussengewinde ohne Sechskant
Material:	PVC-U
Temperatur:	bis 45°C konstant, kurzzeitig 60°C
Arbeitsdruck (PN):	max. 10 bar bei 20°C
Farbe:	Grau
Gewinde:	BSP Rohrgewinde G, nicht selbstdichtend, Abdichtung mit Teflonband o.ä.

Artikel-Nr.	Variante	A	B	C	D	E	L
AF0316.020.020	20/25mm x 1/2"	25	20	1/2" (20,96mm)	16,5	14,5	46,5
AF0316.020.025	20/25mm x 3/4"	25	20	3/4" (26,44mm)	16	15	44,5
AF0316.020.032	20/25mm x 1"	25	50	1" (33,25mm)	16	18	48
AF0316.025.020	25/32mm x 1/2"	32	25	1/2" (20,96mm)	31	15	49
AF0316.025.025	25/32mm x 3/4"	32	25	3/4" (26,44mm)	19	14	47
AF0316.025.032	25/32mm x 1"	32	25	1" (33,25mm)	19	19	51
AF0316.025.040	25/32mm x 1 1/4"	32	25	1 1/4" (41,91mm)	19	19	52
AF0316.032.020	32/40mm x 1/2"	40	32	1/2" (20,96mm)	29	15	51
AF0316.032.025	32/40mm x 3/4"	40	32	3/4" (26,44mm)	34	17	54
AF0316.032.032	32/40mm x 1"	40	32	1" (33,25mm)	24	19	57
AF0316.032.040	32/40mm x 1 1/4"	40	32	1 1/4" (41,91mm)	23	19	56
AF0316.032.050	32/40mm x 1 1/2"	40	32	1 1/2" (47,81mm)	23	19	55,5
AF0316.040.032	40/50mm x 1"	50	40	1" (33,25mm)	26	19	60
AF0316.040.040	40/50mm x 1 1/4"	50	40	1 1/4" (41,91mm)	41	21	67
AF0316.040.050	40/50mm x 1 1/2"	50	40	1 1/2" (47,81mm)	26	20	60
AF0316.040.063	40/50mm x 2"	50	40	2" (59,61mm)	26	24	67
AF0316.050.032	50/63mm x 1"	63	50	1" (33,25mm)	31	19	68,5
AF0106.050.040	50/63mm x 1 1/4"	63	50	1 1/4" (41,91mm)	32	20	74
AF0316.050.050	50/63mm x 1 1/2"	63	50	1 1/2" (47,81mm)	32	21	74
AF0316.050.063	50/63mm x 2"	63	50	2" (59,61mm)	31	20	70
AF0316.063.040	63/75mm x 1 1/4"	75	63	1 1/4" (41,91mm)	---	---	---
AF0316.063.075	63/75mm x 2 1/2"	75	63	2 1/2" (75,18mm)	50	29	87

Alle Maßangaben in Millimeter, Gewichtsangaben in Gramm. Für die fotografische Darstellung verwenden wir eine Artikelgröße sowie Studio-licht. Die Abbildungen, technischen Daten, Maße und Ausführungen sind unverbindlich. Sie gelten nicht als zugesicherte Eigenschaften oder als Beschaffenheits- oder Haltbarkeitsgarantie. Wir behalten uns jederzeit Änderung ohne Ankündigung vor. Die Nutzmaße sind definiert bzw. verstärkt dargestellt bzw. ergeben sich aus der Artikelbezeichnung. Weitere Maße dienen ausschließlich der Darstellungsunterstützung. Bei Zweckentfremdung bitten wir dies zu beachten.

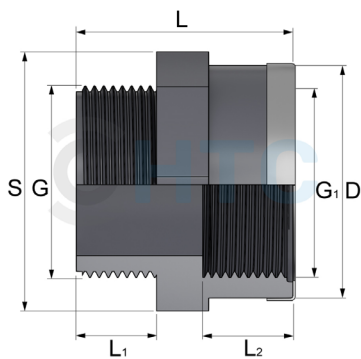


Aussengewinde x Innengewinde

Anschluss:	Aussen- x Innengewinde
Material:	PVC-U
Temperatur:	bis 45°C konstant, kurzzeitig 60°C
Arbeitsdruck (PN):	max. 10 bar bei 20°C, Medium Wasser
Farbe:	Grau
Gewinde:	BSP Rohrgewinde G, nicht selbstdichtend, Abdichtung mit Teflonband o.ä.

Artikel-Nr.	Variante	D	DN	G	G1	L	L1	L2	S
AF0209.016.009	3/8" x 1/8"	25	7,5	3/8" (16,66mm)	1/8" (9,73mm)	28,5	10,5	12	25
AF0209.016.016	3/8" x 3/8"	20	---	3/8" (16,66mm)	3/8" (16,66mm)	34	12	14	22
AF0209.020.009	1/2" x 1/8"	25	7,5	1/2" (20,96mm)	1/8" (9,73mm)	32,5	13	13	25
AF0209.020.012	1/2" x 1/4"	25	7,5	1/2" (20,96mm)	1/4" (13,16mm)	33,5	13	13	25
AF0209.020.020	1/2" x 1/2"	28,5	14	1/2" (20,96mm)	1/2" (20,96mm)	39	15	17,5	28,5
AF0209.025.009	3/4" x 1/8"	25	7,5	3/4" (26,44mm)	1/8" (9,73mm)	33,5	14,5	12	30
AF0209.025.012	3/4" x 1/4"	25	7,5	3/4" (26,44mm)	1/4" (13,16mm)	33,5	15	13,5	30
AF0209.025.025	3/4" x 3/4"	33	14	3/4" (26,44mm)	3/4" (26,44mm)	44	13	16	34
AF0209.032.025	1" x 3/4"	33	20	1" (33,25mm)	3/4" (26,44mm)	43,5	18,5	17,5	36
AF0312.032.032	1" x 1"	40,5	24	1" (33,25mm)	1" (33,25mm)	51	17	20	42
AF0209.040.009	1 1/4" x 1/8"	25	7,5	1 1/4" (41,91mm)	1/8" (9,73mm)	43	19	13	50
AF0209.040.012	1 1/4" x 1/4"	25	7,5	1 1/4" (41,91mm)	1/4" (13,16mm)	40,5	18	13	46
AF0209.040.016	1 1/4" x 3/8"	25	12	1 1/4" (41,91mm)	3/8" (16,66mm)	40	18	13	46
AF0209.040.032	1 1/4" x 1"	40,5	28	1 1/4" (41,91mm)	1" (33,25mm)	46,5	17,5	21	46
AF0209.040.040	1 1/4" x 1 1/4"	51	26	1 1/4" (41,91mm)	1 1/4" (41,91mm)	54	19,5	23	53
AF0209.050.009	1 1/2" x 1/8"	25	8	1 1/2" (47,81mm)	1/8" (9,73mm)	45,5	19,5	13,5	55
AF0209.050.012	1 1/2" x 1/4"	25	8	1 1/2" (47,81mm)	1/4" (13,16mm)	42,5	19,5	13,5	50
AF0209.050.016	1 1/2" x 3/8"	25	11,5	1 1/2" (47,81mm)	3/8" (16,66mm)	42,5	20	13	50
AF0209.050.020	1 1/2" x 1/2"	27,5	18	1 1/2" (47,81mm)	1/2" (20,96mm)	46,5	18	16,5	50
AF0209.050.040	1 1/2" x 1 1/4"	50	30	1 1/2" (47,81mm)	1 1/4" (41,91mm)	66	24,5	25	53,5
AF0209.050.050	1 1/2" x 1 1/2"	63	37	1 1/2" (47,81mm)	1 1/2" (47,81mm)	54	19	22,5	60
AF0209.063.009	2" x 1/8"	25	7,5	2" (59,61mm)	1/8" (9,73mm)	49	20,5	13	65
AF0209.063.012	2" x 1/4"	25	7,5	2" (59,61mm)	1/4" (13,16mm)	42,5	21,5	12,5	65
AF0209.063.016	2" x 3/8"	25	12	2" (59,61mm)	3/8" (16,66mm)	42,5	21,5	13	65
AF0209.063.025	2" x 3/4"	33	19,5	2" (59,61mm)	3/4" (26,44mm)	50,5	23,5	17	65
AF0209.063.063	2" x 2"	72,5	42	2" (59,61mm)	2" (59,61mm)	62	23,5	26,5	73

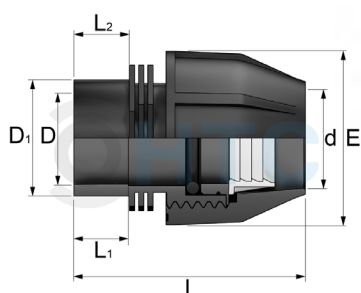
Alle Maßangaben in Millimeter, Gewichtsangaben in Gramm. Für die fotografische Darstellung verwenden wir eine Artikelgröße sowie Studio-licht. Die Abbildungen, technischen Daten, Maße und Ausführungen sind unverbindlich. Sie gelten nicht als zugesicherte Eigenschaften oder als Beschaffenheits- oder Haltbarkeitsgarantien. Wir behalten uns jederzeit Änderung ohne Ankündigung vor. Die Nutzmaße sind definiert bzw. verstärkt dargestellt bzw. ergeben sich aus der Artikelbezeichnung. Weitere Maße dienen ausschließlich der Darstellungsunterstützung. Bei Zweckentfremdung bitten wir dies zu beachten.



Aussen- x Innengewinde verstärkt

Anschluss:	Aussengewinde x Innengewinde verstärkt
Material:	PVC-U
Verstärkungsring:	Edelstahl V2A AISI 304
Temperatur:	bis 45°C konstant, kurzzeitig 60°C
Arbeitsdruck (PN):	max. 16 bar bei 20°C Medium Wasser
Farbe:	Grau
Gewinde:	BSP Rohrgewinde Rp, nicht selbstdichtend, Abdichtung mit Teflonband o.ä.

Artikel-Nr.	Variante	D	DN	G	G1	L	L1	L2	S
AF0259.020.009	1/2" x 1/8"	26	7,5	1/2" (20,96mm)	1/8" (9,73mm)	33	13	13	25
AF0259.020.012	1/2" x 1/4"	26	7,5	1/2" (20,96mm)	1/4" (13,16mm)	34	13	13	25
AF0259.020.020	1/2" x 1/2"	29,5	14	1/2" (20,96mm)	1/2" (20,96mm)	40	13	16	28,5
AF0259.025.009	3/4" x 1/8"	26	7,5	3/4" (26,44mm)	1/8" (9,73mm)	36	14,5	12	30
AF0259.025.012	3/4" x 1/4"	26	7,5	3/4" (26,44mm)	1/4" (13,16mm)	36	15	13,5	30
AF0259.025.025	3/4" x 3/4"	34	14	3/4" (26,44mm)	3/4" (26,44mm)	45	13,5	15	34
AF0259.032.025	1" x 3/4"	34	20	1" (33,25mm)	3/4" (26,44mm)	44	18,5	17,5	36
AF0259.032.032	1" x 1"	41,5	24	1" (33,25mm)	1" (33,25mm)	51,5	17	21	42
AF0259.040.040	1 1/4" x 1 1/4"	52	26	1 1/4" (41,91mm)	1 1/4" (41,91mm)	54,5	17,5	22,5	53
AF0259.050.050	1 1/2" x 1 1/2"	59	37	1 1/2" (47,81mm)	1 1/2" (47,81mm)	54	19	22	59,5
AF0259.063.063	2" x 2"	74	42	2" (59,61mm)	2" (59,61mm)	63	22	26	73

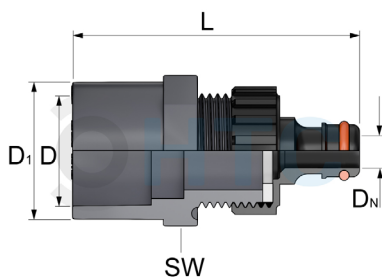


PP Klemmfitting mit PVC-U Körper Klebestutzen/-muffe

Anschluss:	Klemme x Klebestutzen/-muffen
Material:	Körper: PVC-U Überwurfmutter: Polypropylen
Temperatur:	bis 45°C konstant, kurzzeitig 60°C
Arbeitsdruck (PN):	max. 16 bar bei 20°C, Medium Wasser
Farbe:	Grau
Einsatzbereich:	Rohre aus PELD, PEHD, PE40, PE80, PE100, PVC Flexschlauch Klebeschlauch auf PVC-U Rohr

Artikel-Nr.	Variante	D	D1	d	E	L	L1	L2
PZA151.020.020	20 x 20/25 mm	20	25	20	46	82	17	19
PZA151.025.025	25 x 25/32 mm	25	32	25	53	91	19	22
PZA151.032.032	32 x 32/40 mm	32	40	32	63	103	23	26
PZA151.040.040	40 x 40/50 mm	40	50	40	76	111	25	30
PZA151.050.040	50 x 50/40 mm	40	50	40	95	125	34	30
PZA151.050.050	50 x 63/50mm	50	63	50	95	125	34	30

Alle Maßangaben in Millimeter, Gewichtsangaben in Gramm. Für die fotografische Darstellung verwenden wir eine Artikelgröße sowie Studio-licht. Die Abbildungen, technischen Daten, Maße und Ausführungen sind unverbindlich. Sie gelten nicht als zugesicherte Eigenschaften oder als Beschaffenheits- oder Haltbarkeitsgarantien. Wir behalten uns jederzeit Änderung ohne Ankündigung vor. Die Nutzmaße sind definiert bzw. verstärkt dargestellt bzw. ergeben sich aus der Artikelbezeichnung. Weitere Maße dienen ausschließlich der Darstellungsunterstützung. Bei Zweifeltrennung bitten wir dies zu beachten.



Klebestutzen/-muffe x QuickConnector

Anschluss:	Klebestutzen/-muffe x QuickConnector (Gardena-System)
Material:	PVC-U, QuickConnector: PP Polypropylen
Temperatur:	bis 45°C konstant, kurzzeitig 60°C
Arbeitsdruck (PN):	max. 6 bar bei 20°C Medium Wasser
Farbe:	Grau, QuickConnector: Schwarz
Gewindeverbindung:	inklusive Flachdichtung
Einsatzbereich:	Pool, Bewässerung

Artikel-Nr.	Variante	D	D1	DN	L	SW
AF0303.QUI.020	20/25mm x QuickConnector	20	25	9	75	27
AF0303.QUI.025	25/32mm x QuickConnector	25	32	9	80	36
AF0303.QUI.032	32/40mm x QuickConnector	32	40	9	87	43
AF0303.QUI.040	40/50mm x QuickConnector	40	50	9	94	55
AF0303.QUI.050	50/63mm x QuickConnector	50	63	9	101	65

Alle Maßangaben in Millimeter, Gewichtsangaben in Gramm. Für die fotografische Darstellung verwenden wir eine Artikelgröße sowie Studio-licht. Die Abbildungen, technischen Daten, Maße und Ausführungen sind unverbindlich. Sie gelten nicht als zugesicherte Eigenschaften oder als Beschaffenheits- oder Haltbarkeitsgarantien. Wir behalten uns jederzeit Änderung ohne Ankündigung vor. Die Nutzmaße sind definiert bzw. verstärkt dargestellt bzw. ergeben sich aus der Artikelbezeichnung. Weitere Maße dienen ausschließlich der Darstellungsunterstützung. Bei Zweckentfremdung bitten wir dies zu beachten.