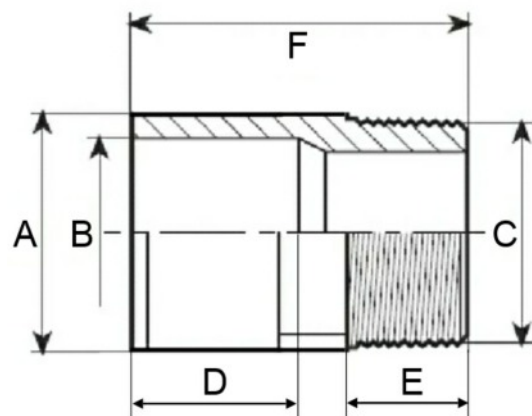


## PVC-U Übergangsmuffennippel ohne Sechskant, Klebemuffe/-stutzen x Aussengewinde 10 bar

Art-Nr.	Größe	A	B	C	D	E	F	Typ
A-106-25.20	25mm x 1/2"	25		1/2"				B
A-106-25.25	25mm x 3/4"	25		3/4"				B
A-106-25.32	25/32mm x 1"	25	32	1"	19,5	17	53	A
A-106-32.20	32mm x 1/2"	32		1/2"				B
A-106-32.25	32mm x 3/4"	32		3/4"				B
A-106-32.32	32mm x 1"	32		1"				B
A-106-32.40	32/40mm x 1 1/4"	32		1 1/4"				A
A-106-40.32	40mm x 1"	40		1"				B
A-106-40.40	40mm x 1 1/4"	40		1 1/4"				B
A-106-40.50	40mm x 1 1/2"	40		1 1/2"				A
A-106-50.40	50mm x 1 1/4"	50	63	1 1/4"	32	21	74	B
A-106-50.50	50mm x 1 1/2"	50	63	1 1/2"	32	21	74	B
A-106-50.63	50mm x 2"	50	63	2"	32	24	78	A
A-106-63.40	63mm x 1 1/4"	63		1 1/4"				B
A-106-63.50	63mm x 1 1/2"	63		1 1/2"				B
A-106-63.63	63mm x 2"	63		2"				B
A-106-63.75	63/75mm x 2 1/2"	63		2 1/2"				A
A-106-75.63	75mm x 2"	75		2"				B
A-106-75.75	75mm x 2 1/2"	75		2 1/2"				B
A-106-75.90	75/90mm x 3"	75		3"				A
A-106-90.75	90mm x 2 1/2"	90		2 1/2"				B
A-106-90.90	90mm x 3"	90		3"				A
A-106-90.110	90/110mm x 4"	90		4"				B
A-106-110.75	110mm x 2 1/2"	110		2 1/2"				B
A-106-110.90	110mm x 3"	110		3"				B
A-106-110.110	110mm x 4"	110		4"				B

### Typ A



### Typ B



Anschluss:	Klebemuffe/-stutzen x Aussengewinde
Winkel:	---
Temperatur:	bis 45°C konstant, kurzzeitig 60°C
Arbeitsdruck (PN)	max. 10 bar
Material:	PVC-U
Farbe:	Grau

Die Abbildungen, technische Daten, Maße und Ausführungen sind unverbindlich. Druckfehler, Darstellungsfehler vorbehalten, wir behalten uns jederzeit Änderungen ohne Ankündigung vor.